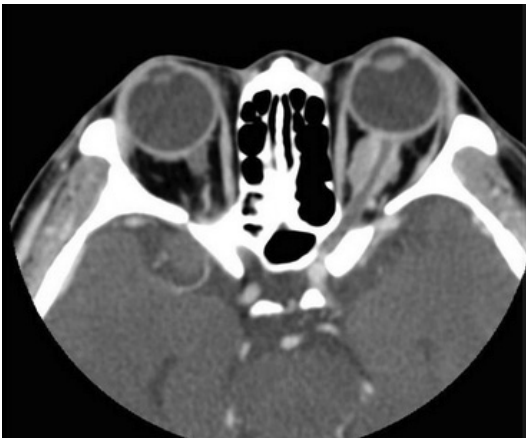


# IMAGE QUIZ

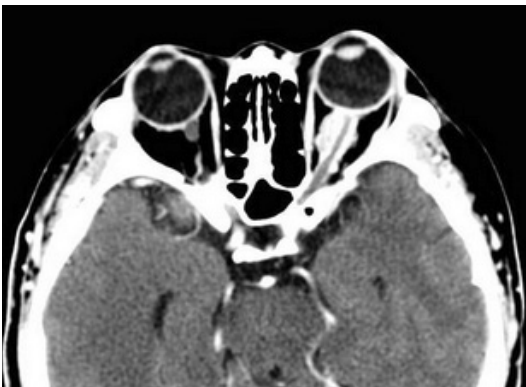
พศ.พญ.วรินทร์ พุทธิรักษ์  
ภาควิชารังสีวิทยา มหาวิทยาลัยขอนแก่น

ผู้ป่วยหญิงอายุ 45 ปี มาด้วยตาซ้ายไป  
การมองเห็นลดลง ได้รับการตรวจ CT scan  
orbits ดังแสดงในภาพ

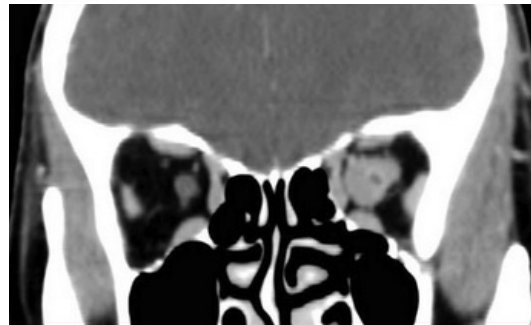
Precontrast axial view



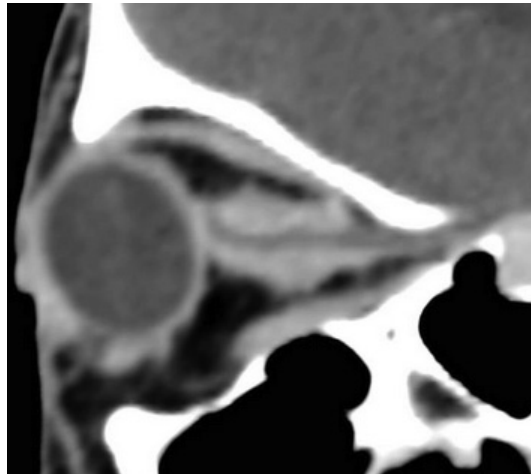
Postcontrast axial view



Postcontrast coronal



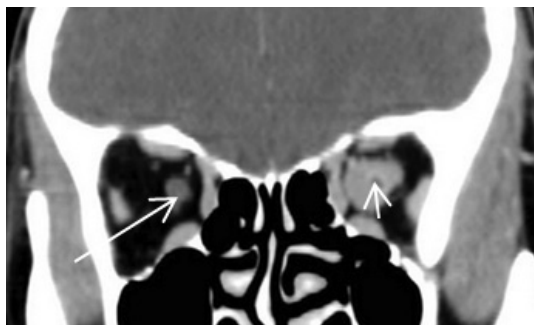
Postcontrast sagittal oblique



ท่านคิดถึงโรคใดในผู้ป่วยรายนี้

### ANSWER

พบความผิดปกติในบริเวณรอบ Left optic nerve โดยจะพบdense homogeneous enhancement along optic nerve sheath รอบๆ optic nerve ที่ถูกตัดจนเล็กลง (ลูกศรสั้น) ซึ่งสามารถเทียบได้กับ optic nerve ที่ปกติในตาข้างขวา (ลูกศรยาว) เห็นชัดในท่า coronal เข้าได้กับ optic nerve meningioma



### OPTIC NERVE SHEATH MENINGIOMA

เป็น benign tumor ที่เกิดจาก arachnoid cap cells ที่ optic nerve sheath พบในผู้หญิงวัยกลางคน มักเกิดแบบ sporadic และในผู้ป่วยกลุ่ม neurofibromatosis จะมีโอกาสเป็นมากขึ้น มักมาด้วยการมองเห็นลดลง ตาโปน การกลอกตาผิดปกติ อาจเป็นมากขึ้นในช่วงตั้งครรภ์ ส่วนใหญ่มักเป็นข้างเดียว

ลักษณะทางภาพเอกซเรย์คอมพิวเตอร์ มักพบก้อนสีเดียวกับกล้ามเนื้อตาเกิดขึ้นรอบๆ optic nerve และขาวขึ้นอย่างมากในภาพหลังฉีด สารทึบรังสี (postcontrast image) อาจให้ลักษณะเป็นท่อยาวๆ คล้ายผู้ป่วยรายนี้ หรือเป็นก้อนที่ใหญ่กว่านี้ก็ได้ อาจมีหินปูนในตัวก้อนได้

การรักษาเน้นที่ทั้งการฉายแสงและการผ่าตัด ขึ้นอยู่กับอาการของผู้ป่วยและขนาดของก้อน